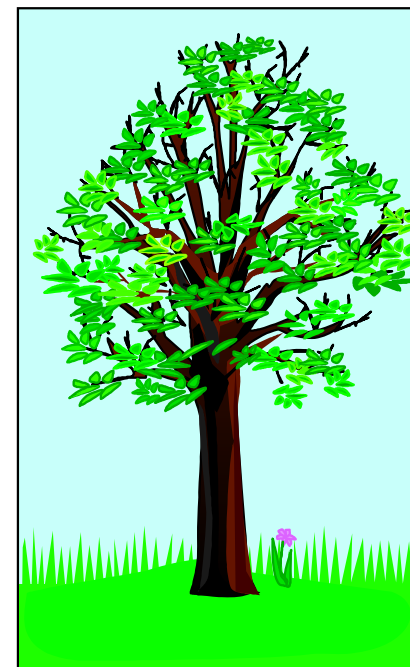
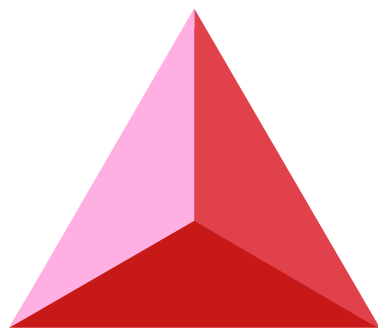


経理システム

[EXCEL 版]



エヌケーシステム 株式会社

Excel用 経理システム

科目コード表

No.	科目(資産)	No.	科目(負債)	No.	
1101	現金	2101	支払手形	3101	資
1102	当座預金	2102	買掛金		
1103	普通預金	2111	未払金		
1104	定期預金	2112	預入金		
1105	定期積金	2113	借入金		
1106					
1111	受取手形				
1112	売掛金				
1113	立替金				
1114	保証金				
1115	備品				
1116	車両運搬具				

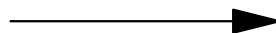
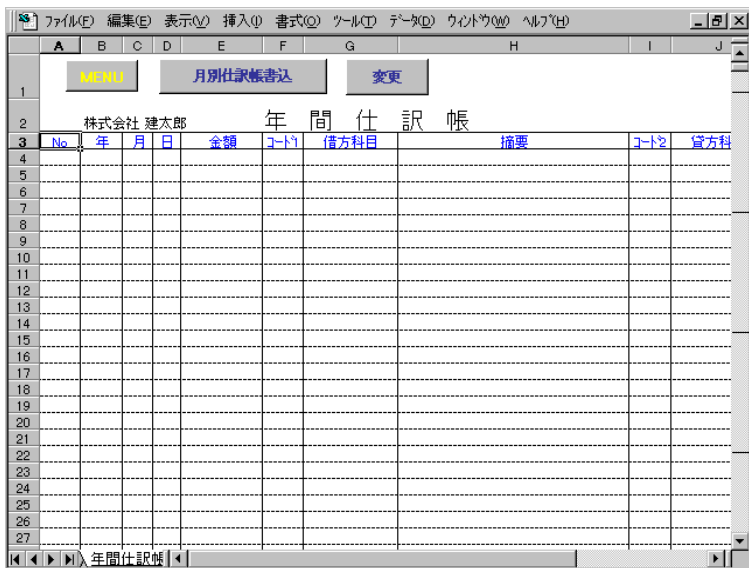
振替伝票を記入するのと同じ感覚で入力するだけで
月毎の帳票が簡単に作成できます。

1月分の仕訳を入力
(500行)できます。
任意で年間仕訳帳へ
転記できます。

No.	科目(資産)	No.	科目(負債)	No.	科目(資本)	No.	科目(費用)
1101	現金	2101	支払手形	3101	資本	4101	売上高
1102	当座預金	2102	買掛金			4102	売上値引・戻り金
1103	普通預金	2111	未払金			5102	仕入値引・戻り金
1104	定期預金	2112	預入金			5111	受取利息
1105	定期積金	2113	借入金			5112	賞与
1106						5113	役員報酬
1111	受取手形					5114	雑給
1112	売掛金					5115	法定福利費
1113	立替金					5116	厚生費
1114	保証金					5117	通信費
1115	備品					5118	旅費交通費
1116	車両運搬具					5119	事務用消耗品費
						5120	備品・消耗品費
						5121	発送配達費
						5122	広告宣伝費
						5123	租税公課
						5124	寄付金
						5125	接待交際費
						5126	保険料
						5127	地代家賃
						5128	水道光熱費
						5129	管理費
						5130	雑費

年間データは
最大6000行です。

Excel用 経理システム

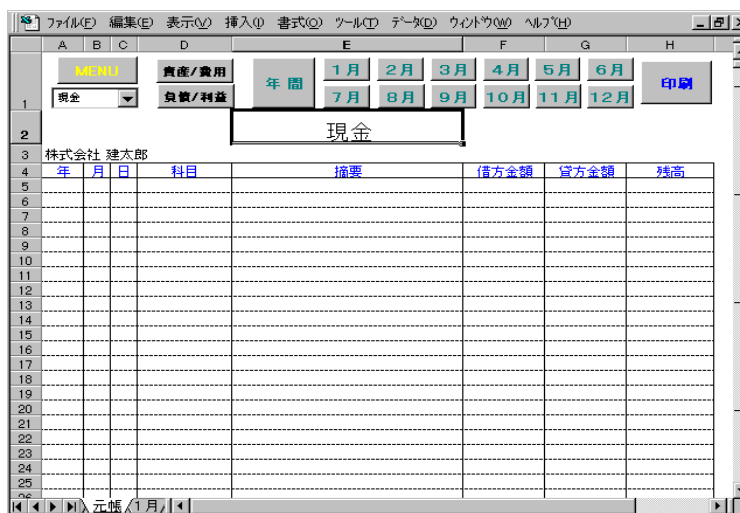
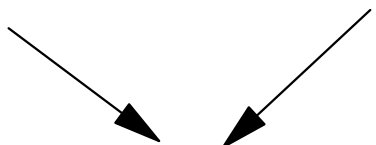


ボタンをクリック
するだけです。

月別仕訳帳

年間データは
最大6000行です。

元帳作成



Excel用 経理システム

各印刷

各印刷ボタンでそれぞれの印刷プレビュー画面になります。

月仕訳帳

損益計算書

貸借対照表

月間収支表