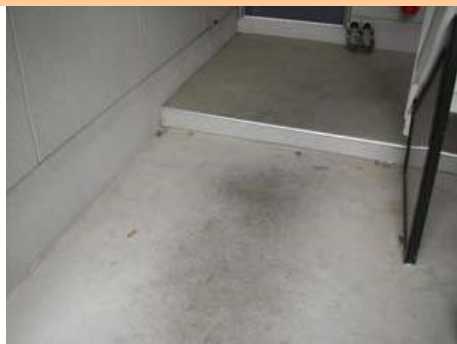


1. 定期清掃

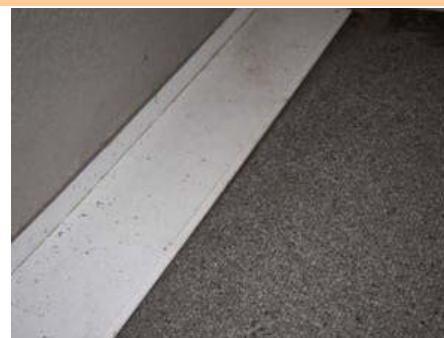
A棟階段部分 整備前



A棟階段部分 整備後



B棟階段部分 整備前



B棟階段部分 整備後



c棟階段部分 整備前



c棟階段部分 整備後



キッズエリア遊具

整備前



整備後



2. c棟東側アスファルト欠落部補修

破損したアスファルト路面の端に雑草が繁殖するため、擁壁境界部分の下地をならし、常温で作業可能な「エースパッチ」を充填。転圧しながら路面に合せ、平らにした。



3. c棟排水溝高圧洗浄

C202号室のお客様から洗面台排水の異臭について連絡があり、依頼をうけて現地調査を行なった結果、まず排水管の汚水桝がかなり汚れていた。各部屋ごとの汚水桝が、その棟全ての排水管にひとつにまとまって流れていくのだが、C101にはかなりの詰まりがあり、C202も若干の詰まりがあったので、そちらがまず1つの原因と考えられた。

対策として、まず外部汚水桝からC棟各部屋と共有の排水管に高圧洗浄をかけ、内部からは薬品洗浄を行なった。これにより、各部屋から汚水桝への排水はスムーズに流れるようになったが、C棟から本管に流れていく排水の流れが悪く、C棟から道路に伸びる排水管も高圧洗浄を行なった。

C棟共有の排水管からは、大きなゴミを取り除き、詰まりも解消したのだが、それでも流れが悪いままである。詰まっていないのに流れていかない原因として考えられるのは、本来排水管は勾配によって上から下に流れていくものだが、その勾配に狂いが生じ、本来下に向かっての排水管が若干上向きに上がって来ている、もしくは高圧洗浄器のホースが届かない本管に大きな詰まりがある、という事が考えられる。

ただ、C202自体の排水の流れはスムーズになったので、入居様には今後様子を見ていただきたい、という事でお話した。洗面排水自体に詰まりは無かった。



排水桝内部の汚れ状況



2011.7.1 ライブクリエイト