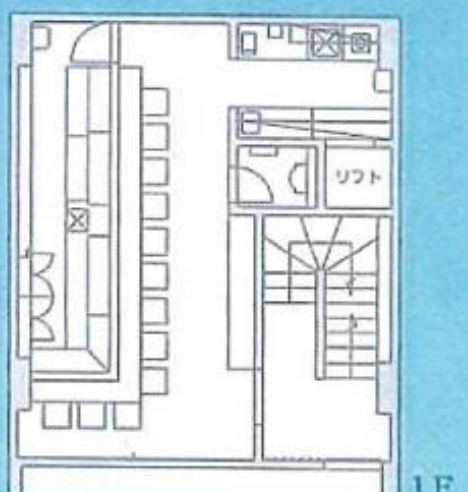
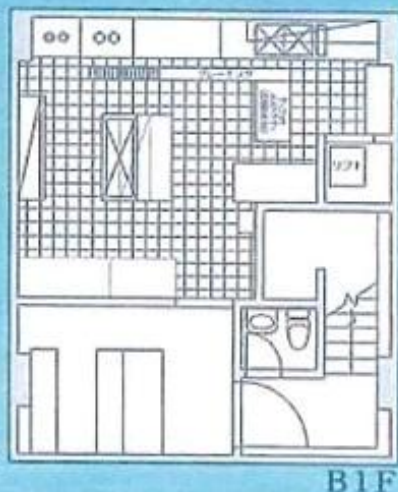
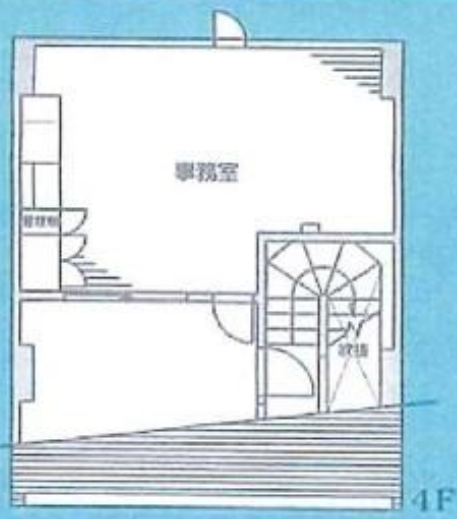
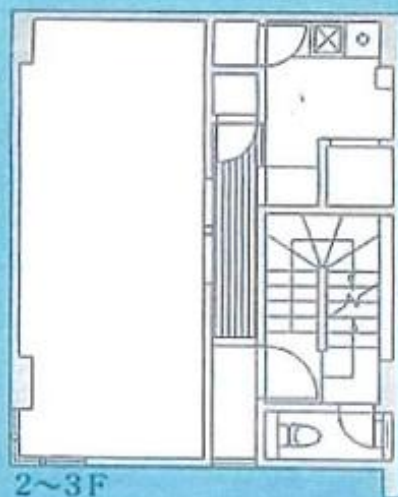


一棟貸し
店舗・事務所
泉屋ビル



人気の渋谷駅エリアの好立地物件



「渋谷」駅徒歩 3分

Outline

- 所在地/渋谷区桜丘町16-5
- 交通/JR山手線「渋谷」駅徒歩3分
- 構造規模/鉄筋コンクリート造
陸屋根地下1階付4階建
- 使用部分面積/1階:51.20㎡
2階:51.20㎡
3階:51.20㎡
4階:49.54㎡
地下1階:48.37㎡
- 築年月/平成2年11月19日築
- 引渡日/相談
- 備考/種類:店舗・事務所

■賃料/
1,496,000円 (税込)

Rent Conditions

- 礼金/1ヵ月
- 敷金/8ヵ月
- 契約期間/4.5年 定期借家契約
- 償却/賃料の1ヵ月分

※写真と現況が異なる場合は現況優先となります。

東京都知事(15)19416号
コクエイ不動産
東京都宅地建物取引業協会会員

〒150-0031 東京都渋谷区桜丘町24-8新南平台マンション1F
TEL:03-3461-0711
FAX:03-3476-5959
E-mail:kokuei@biglobe.jp

客付会社様へ

手数料	100%
仲介料	100%
※取引態様:専任媒介	
※情報公開日:2024.10.7	