

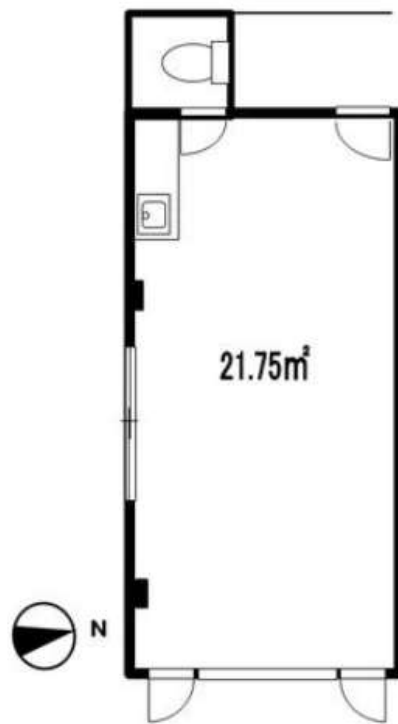
# 貸事務所

高木産業会館 208号室

☆駅に近くて静かな環境

渋谷駅より徒歩5分!

☆小事務所に最適!



※ 図面と現況が異なる場合、現況を優先します。

# 貸事務所

■JR山手線 ■東急東横線 ■田園都市線  
■京王井の頭線 ■東京外口銀座線/半蔵門線

渋谷駅徒歩5分

賃料 88,000円(税込)

共益費 7,700円(税込)

礼金 1ヶ月

敷金 3ヶ月

所在地 東京都渋谷区桜丘町15番8号

交通 JR山手線 渋谷駅 徒歩5分

建物名 高木産業会館 208号室

構造・規模 鉄骨造 陸屋根 4階建

面積 21.75㎡(6.58坪)

築年月 昭和54年3月

定期借家契約 3年間

入居日 空室 入居日 即入

駐車場 空なし

本体設備 エレベータなし

各戸設備 エアコン付

保険等 当社指定の損害賠償保険に加入

備考 保証会社必要

おかげさまで53周年  
を

東京都知事(15)第19416号



コクエイ不動産

東京都宅地建物取引業協会会員

〒150-0031 東京都渋谷区桜丘町24-8  
新南平台マンション1F

☎: 03(3461)0711(代)

FAX: 03(3476)5959

URL: <http://www.5a.biglobe.ne.jp/~kokuei/>

■取引形態  
(専任媒介)

■情報公開日  
H

■手数料

手数料負担割合	貸主	%	借主	100%
手数料配分の割合	元付	%	零付	100%

E-mail: [kokuei@biglobe.jp](mailto:kokuei@biglobe.jp)